

Trampolina naziemna

Dane urządzenia:

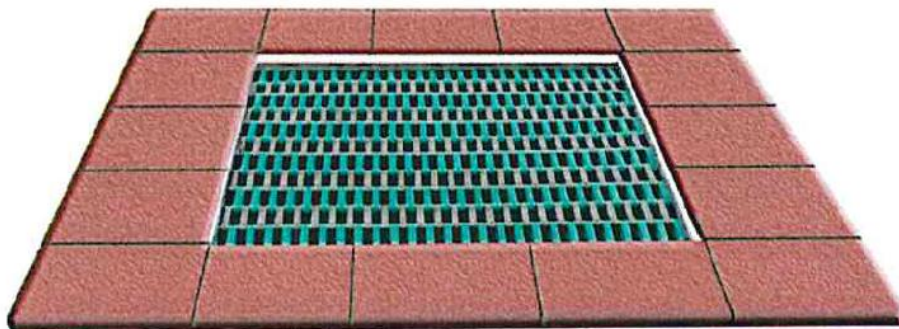
- wymiary zewnętrzne: ok. 150 cm x 150 cm.
- głębokość posadowienia - 40 cm
- wymiar maty do naskoku - ok. 90 cm x 90 cm
- wymiary strefy bezpieczeństwa: 390 cm x 390 cm
- maksymalna wysokość upadku – 0 cm

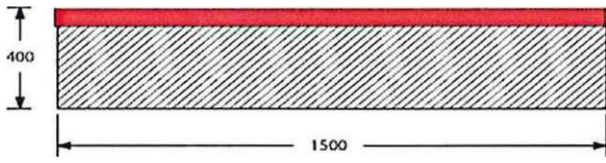
Informacje dotyczące urządzenia zabawowego przeznaczonego na place zabaw:

- montaż urządzenia zabawowego na placu zabaw dla dzieci zgodnie z dokumentacją techniczną
- urządzenie zabawowe przeznaczone dla dzieci od 3 roku życia
- ilość osób mogących jednocześnie korzystać z urządzenia na placu zabaw nie powinna przekraczać 1
- trampolina kwadratowa wykonany zgodnie z normą PN-EN 1176:2009 Informacje

techniczne urządzenia zabawowego przeznaczonego na place zabaw:

- konstrukcja wykonana z elementów stalowych ocynkowanych
- mata wykonana z lameli z polipropylenu nawleczonych na linkę stalową ocynkowaną 5mm
- mata przymocowana do obudowy trampoliny za pomocą sprężyn trampolinowych
- obrzeża trampoliny wykonane z płyt amortyzujących z granulatu EPDM
- elementy metalowe zabezpieczone przed korozją przez ocynkowanie lub wykonanie z metali nierdzewnych
- urządzenie instalowane w gruncie na stałe, posadowione na głębokości 40cm
- w środkowej części wykopu należy pogłębić dno wykopu o około 10cm w promieniu około 40cm
- instalacja nie wymaga fundamentowania.





śruba M10 oczkowa
 4 60 k >-»« ■>- - 7
 ●
 T
 400

—■ -Jmccui m»——' Mata
 przytwierdzona Jest do obudowy na S2
 sprężynach trampolinowych.

b-

— — fctofilLdcUii:

80 (-»-