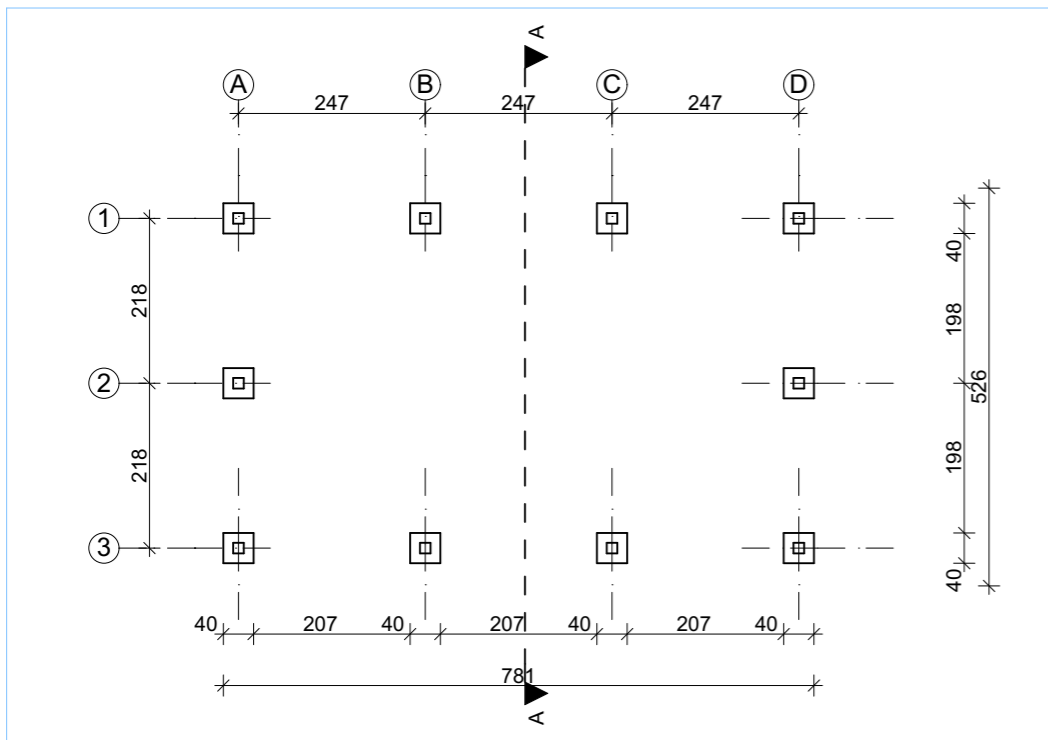
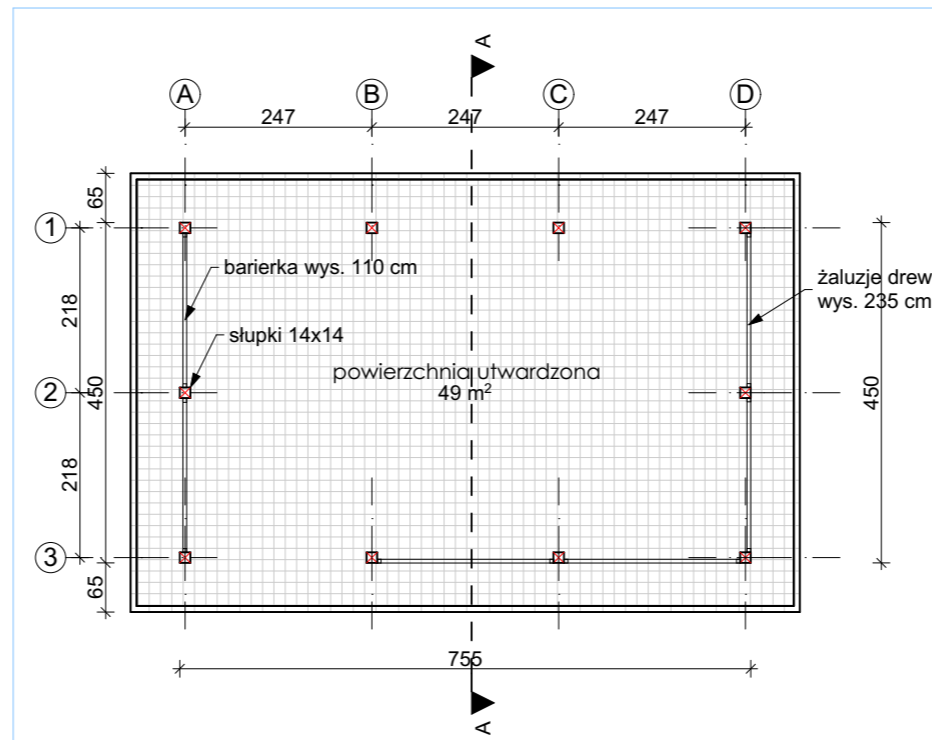


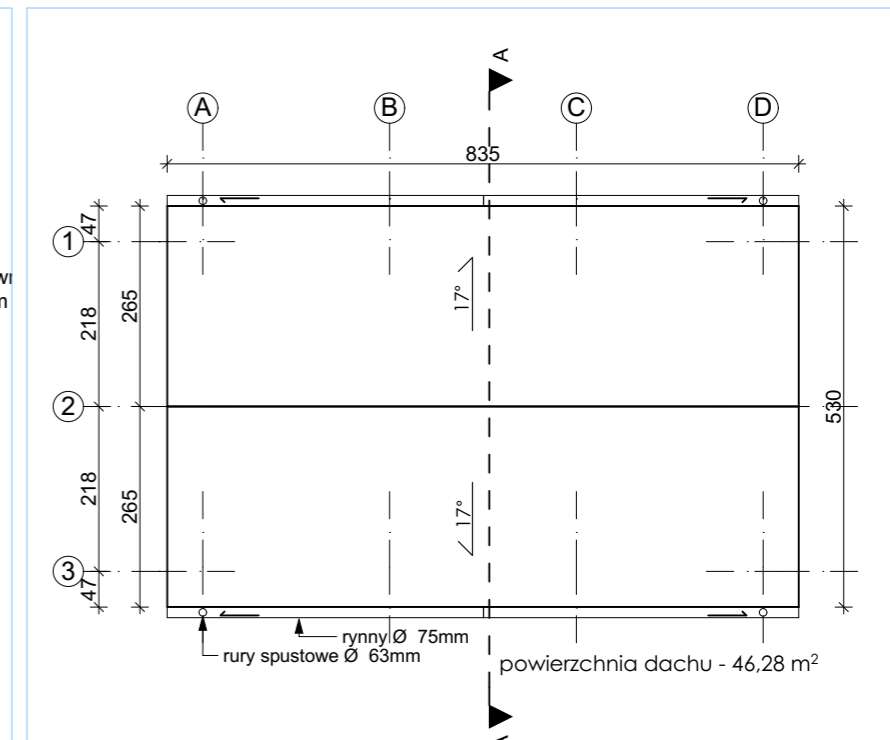
RZUT FUNDAMENTÓW skala 1:100



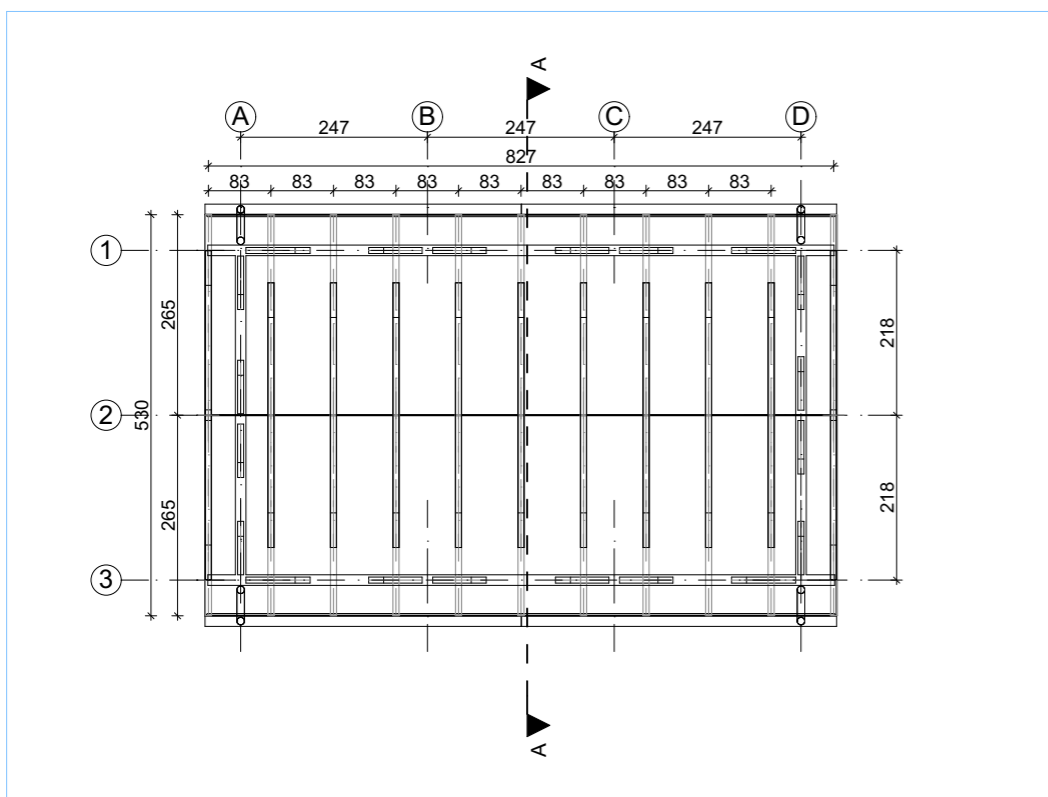
RZUT PRZYZIEMIA skala 1:100



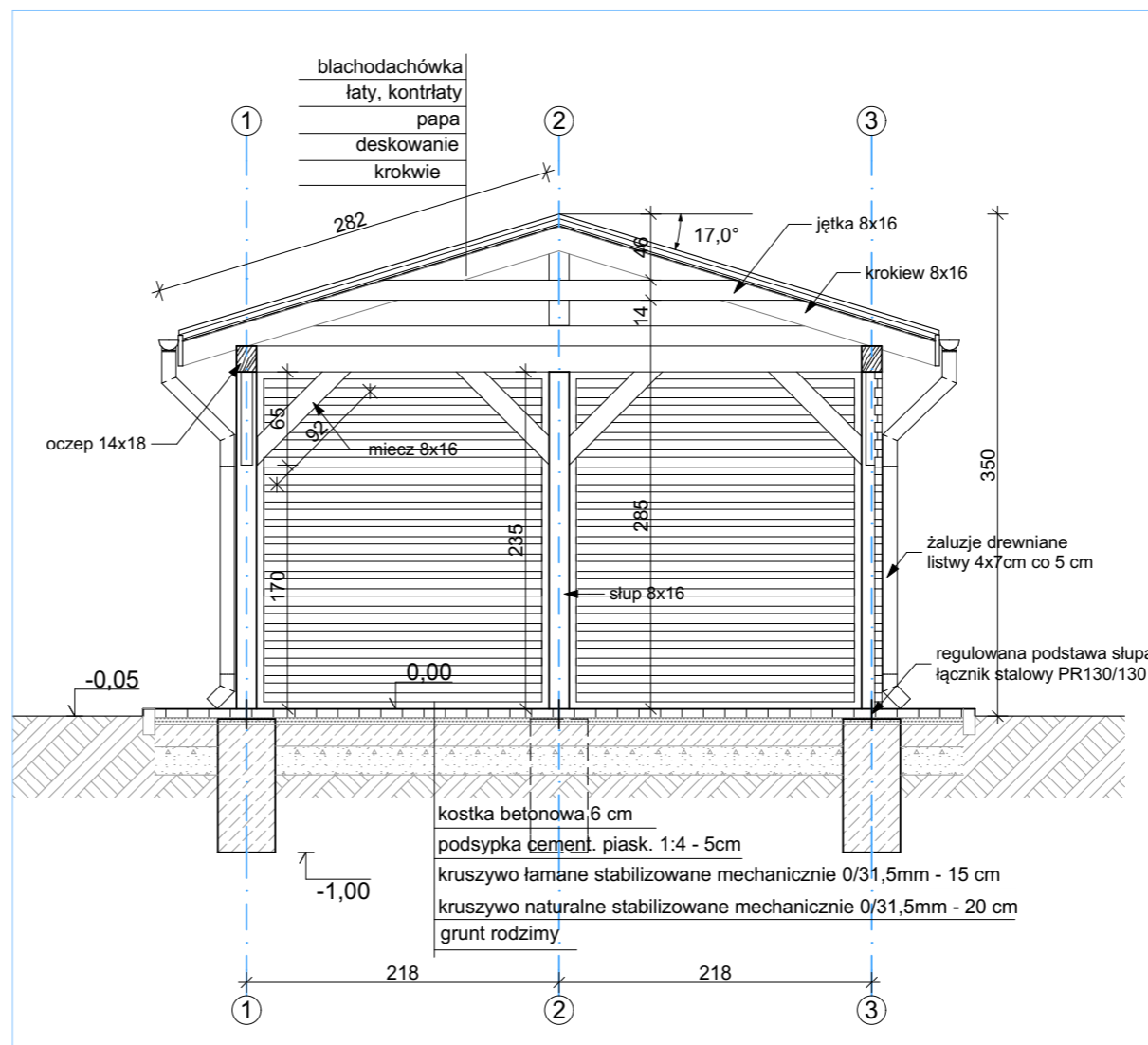
RZUT DACHU skala 1:100



RZUT WIĘZBY DACHOWEJ skala 1:100



PRZEKRÓJ A - A skala 1:50



PROJEKT BUDOWLANY

STUDIO ARCHITEKTURY

DOROTA DŁUGOŁĘCKA

07-410 OSTROŁĘKA
UL. ks. W. Skierkowskiego 18/60
tel 604 996 208

e-mail: dlugoleckadorota@gmail.com

ZESPÓŁ PROJEKTOWY:		
IMIĘ, NAZWISKO, NR UPRAWNIENI:	SPECJALNOŚĆ:	PODPIS:
PROJEKTANT: Dorota DŁUGOŁĘCKA	ARCHITEKTURA	
MAZ/005/15		
BRANŻA:		

ARCHITEKTONICZNA

INWESTOR:	GMINA RZEKUŃ
	ul. Kościuszki 33 07-411 Rzekuń

TYTUŁ PROJEKTU:
Zagospodarowanie terenu w sołectwie
Czarnowiec gmina Rzekuń

PROJEKT WIATY

msc. Czarnowiec
gm. Rzekuń

LOKALIZACJA: działka ewidencyjna: 139/1

TYTUŁ RYSUNKU:
RZUTY:
FUNDAMENTÓW, PRZYZIEMIA, WIĘZBY DACHOWEJ, DACHU
PRZEKRÓJ A-A

SKALA: 150, 1:100 RYSUNEK NR: **A-02**

DATA: 01_SIERPIEŃ_2021