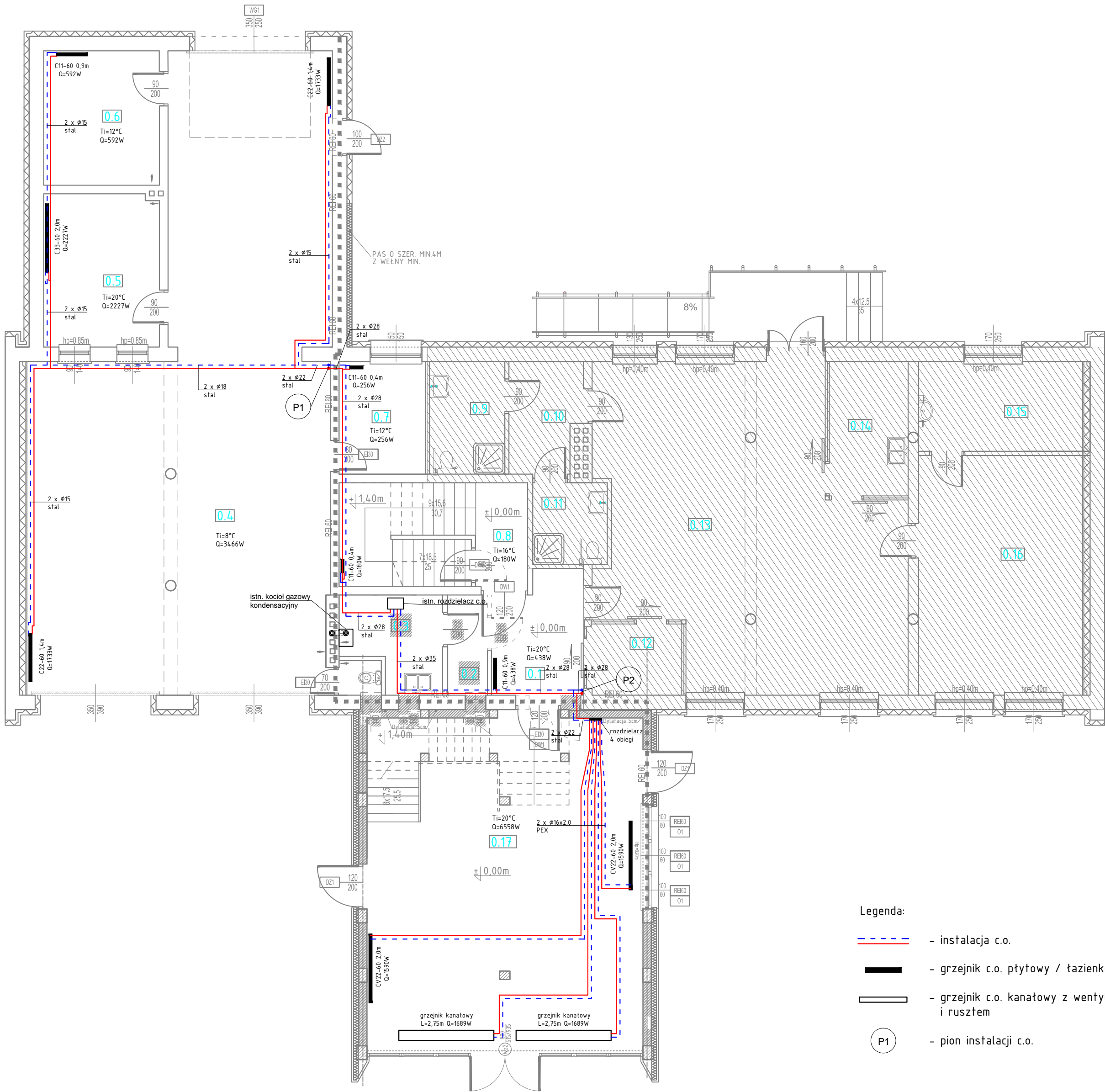
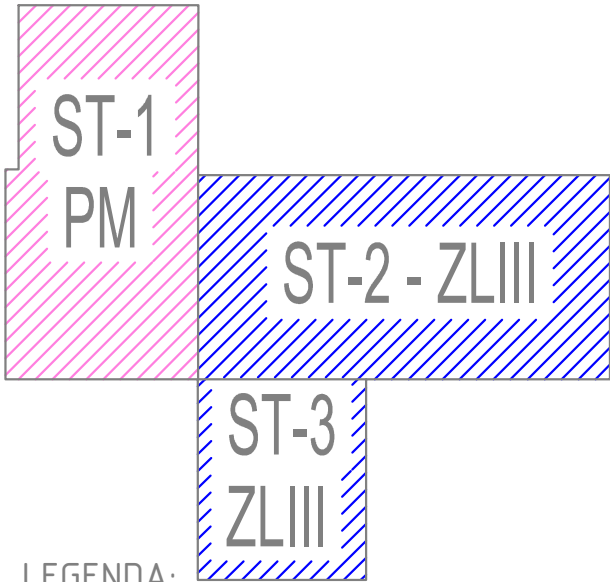


Rzut parteru – skala 1:100



ZESTAWIENIE POWIERZCHNI			
Nr Pom.	NAZWA POMIESZCZENIA	POSADZKA	POW. [m²]
0.1	KOMUNIKACJA	pl. gresowe - ISTN.	8.83
0.2	WNEKA.POM.	pl. gresowe - ISTN.	3.33
0.3	POM.TECHNICZNE/KOTŁOWNIA	pl. gresowe - ISTN.	7.18
0.4	GARAŻ	posadz.bet. - ISTN.	128.40
0.5	POM. BIUROWE	posadz.bet. - ISTN.	14.81
0.6	POM.MAGAZYNOWE	posadz.bet. - ISTN.	13.00
0.7	POM.MAGAZYNOWE	posadz.bet. - ISTN.	8.15
0.8	KLATKA SCHODOWA	Pl.GRESOWE	10.45
0.9	WC	-	7.00
0.10	KOMUNIKACJA	-	6.50
0.11	WC	-	5.11
0.12	SZATNIA	-	5.64
0.13	ŚWIETLICA	-	71.39
0.14	POM.SOCJALNE	-	8.87
0.15	POM.BIUROWE	-	12.92
0.16	POM.BIUROWE	-	34.50
0.17	CZ. NOWOPROJEKTOWANA	Pl. GRESOWE	80.25
RAZEM			426.33

STREFY P.POŻ. W BUDYNKU:



- LEGENDA:
- ściany istniejące
 - ściany nowoprojektowane
 - elementy do likwidacji
 - istniejące pomieszczenia domu seniora zmodernizowane zgodnie z Decyzją NR 1317/2019 z dn.2019.11.06



UWAGI:

- PRZED PRZYSTĄPIENIEM DO ROBÓT NALEŻY SPRAWDZIĆ W ODPÓWIEDNICH PROJEKTACH BRANŻOWYCH ROBÓTY ZWIĄZANE. EWENTUALNE UWAGI PRZEDSTAWIĆ NAZDORCOWI AUTORSKIEMU. PROWADZENIE ROBÓT W OPARCIU O DOKUMENTACJĘ, JEDNEJ BRANŻY, JEST ZABRONIONE.
- NIE NALEŻY ODMIERZAĆ WYMIARÓW Z RYSUNKU ANI TEŻ UŻYWAĆ GO JAKO SZABLONU. PRZED PRZYSTĄPIENIEM DO PRAC BUDOWLANYCH WSZYSTKIE WYMIARY NALEŻY SPRAWDZIĆ W NATURZE. W PRZYPADKU STANIEWIDZIANIA NIEZGODNOŚCI NALEŻY ZWROCIĆ SIĘ DO PROJEKTANTA.
- W PRZYPADKU RÓŻNICZOŚCI WYMIARÓWYCH POMIĘDZY RYSUNKAMI DETALI I CAŁOŚCIĄ PROJEKTOWANEGO ELEMENTU PODSTAWĄ WYMIAROWANIA SĄ RYSUNKI DETALI.
- BRĄK WSKAZANIA NA RYSUNKU TECHNICZNYM ELEMENTU, KTÓREGO ZASTOSOWANIE WYNIKA Z POWSZECHNIE ZNANYCH ROZMIARÓW W ZAKRESIE SZTUKI BUDOWLANEJ, NIE ZWIĄZANA WYKONAWCZY Z KONIECZNOŚCI SKALKULOWANIA I ZASTOSOWANIA TAKIEGO ELEMENTU W PORÓWNIENIU Z INWESTYCIĄ ORAZ PROJEKTYNTEM ORAZ ZA KICH ZODZIAŁA.

- Legenda:
- instalacja c.o.
 - grzejnik c.o. płytowy / łazienkowy
 - grzejnik c.o. kanałowy z wentylatorem i rusztem
 - pion instalacji c.o.

KONBUD s.c. "Usługi Projektowo - Inwestycyjno - Budowlane H.T.Konarzewska i G.Konarzewski"		07-415 Olszewo Borki ul.Dojazdowa 18 NIP:758-211-95-52	
Inwestor:	GINA RZEKUŃ z siedzibą w Urząd Gminy Rzekuń ul. T.Kościuszki 33, 07-411 Rzekuń	Branża: SANITARNA	
Temat:	PROJEKT BUDOWLANY ROZBUDOWY Z NADBUDOWĄ I PRZEBUDOWĄ BUDYNKU OSP W RZEKUNIU WRAZ Z ZAGOSPODAROWANIEM TERENU	Stadium: PB	
Adres inwestycji:	DZIAŁKA O NR EWID. 124, 125, 712 Obręb 141510_2.0016 Rzekuń, Gmina Rzekuń	Skala: 1:100	
Nazwa rysunku:	RZUT PARTERU - INSTALACJA C.O.	Rys nr: S-PB-06	
B. sanitarna:	Imię i nazwisko	Specjalność	Nr uprawnień
projektant:	mgr inż. Wojciech Gawarkiewicz	instalacje sanitarne	7/98/Os
sprawdzający:	mgr inż. Zdzisław Achiński	instalacje sanitarne	5/96/Os
Data:	Olszewo Borki	wrzesień 2020	