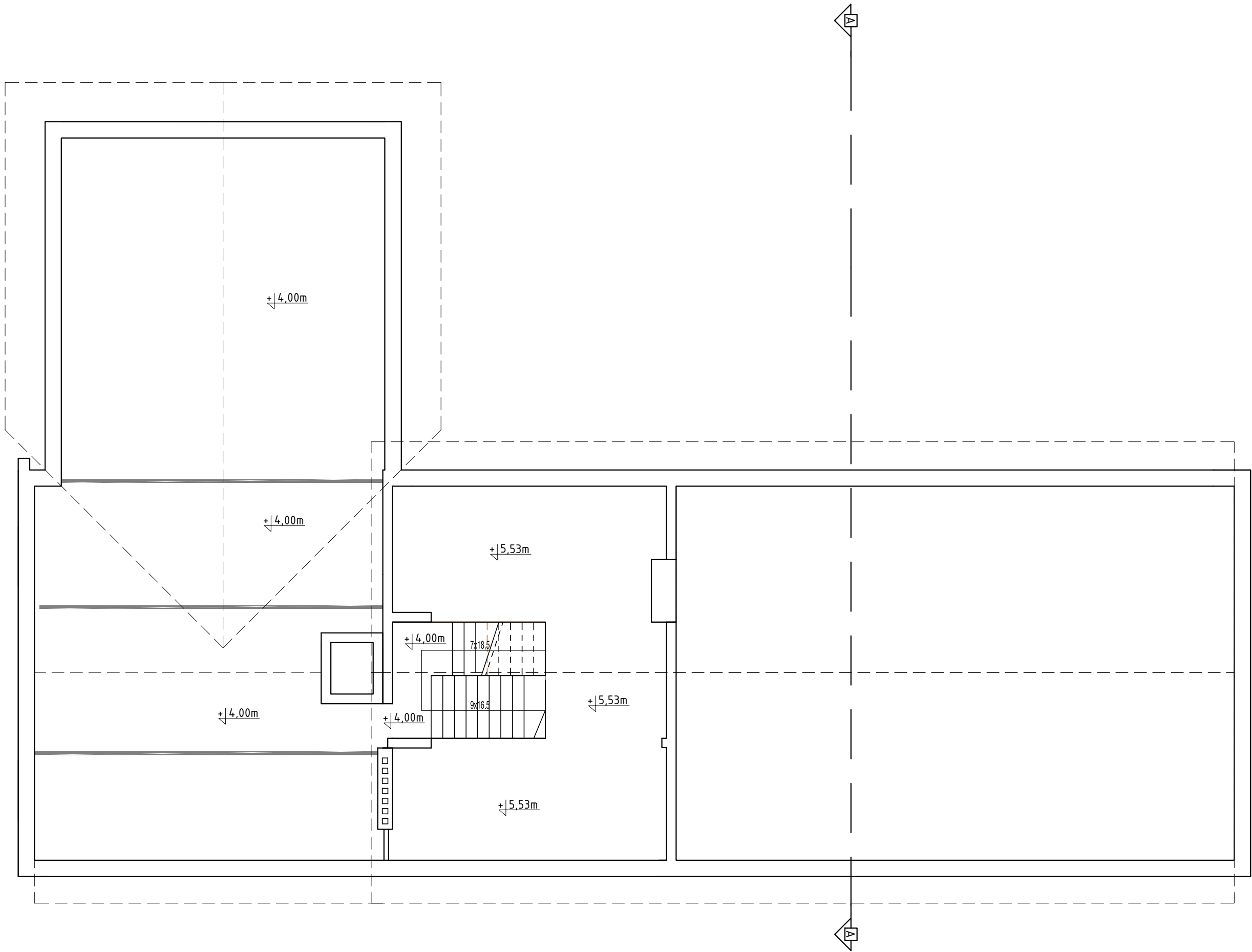


INWENTARYZACJA/Rzut poddasza - skala 1:100



UWAGI:

1. PRZED PRZYSTĄPIENIEM DO ROBÓT NALEŻY SPRAWDZIĆ W ODPowiednich PROJEKTACH Branżowych ROBOty ZWIĄZANE, EWENTUALNE UWAGI PRZEDSTAWIĆ NADZOROWI AUTORSKIEMU, PROWADZENIE ROBÓT W OPARCU O DOKUMENTACJĘ, JEDNEJ BranŻy, JEST ZABRONIONE.
2. NIE NALEŻY ODMIERZAĆ WYMIARÓW Z RYSUNKU ANI TEŻ UŻYWAĆ GO JAKO SZABLONU. PRZED PRZYSTĄPIENIEM DO PRAC BUDOWLANYCH WSZYSTKIE WYMIARY NALEŻY SPRAWDZIĆ W NATURZE. W PRZYPADKU STWIERDZENIA NIEZGODNOŚCI NALEŻY ZWRÓCIĆ SIĘ DO PROJEKTANTA.
3. W PRZYPADKU ROZBIEŻNOŚCI WYMIAROWYCH POMIĘDZY RYSUNKAMI DETALI I CAŁOŚCI PROJEKTOWANEGO ELEMENTU PODSTAWĄ WYMIAROWANIA SĄ RYSUNKI DETALI.
4. BRAK WSKAZANIA NA RYSUNKU TECHNICZNYW ELEMENTU, KTÓREGO ZASTOSOWANIE WYNIKA Z POWSZECHNIE ZNANYCH ROZWIĄZAŃ W ZAKRESIE SZTUKI BUDOWLANEJ, NIE ZWALNIA WYKONAWCY Z KOnieczności SKALKULOWANIA I ZASTOSOWANIA TAKIEGO ELEMENTU W PORÓZUMIENIU Z INWESTOREM ORAZ PROJEKNTANTEM ORAZ ZA ICH ZGODĄ.

**KONBUD** S.c.  
"Usługi Projektowo - Inwestycyjno - Budowlane  
H.T.Konarzewska i G.Konarzewski"

07-415 Olszewo Borki  
ul.Dojazdowa 18  
NIP:758-211-95-52

Inwestor:	GMINA RZEKUŃ z siedzibą w Urząd Gminy Rzekuń ul. T.Kościuszki 33, 07-411 Rzekuń			Branża: ARCHITEKTURA
Temat:	PROJEKT BUDOWLANY ROZBUDOWY Z NADBUDOWĄ I PRZEBUDOWĄ BUDYNKU OSP W RZEKUNIU WRAZ Z ZAGOSPODAROWANIEM TERENU			Stadium: PB
Adres inwestycji:	DZIAŁKA O NR EWID. 124, 125, 712 Obręb 141510_2.0016 Rzekuń, Gmina Rzekuń			Skala: 1:100
Nazwa rysunku:	INWENTARYZACJA PODDASZA			Rys nr: I-PB-3
Architektura:	Imię i nazwisko	Specjalność	Nr uprawnień	Podpis
projektant:	mgr inż. arch. Dominika Anna Konarzewska	architektoniczna	MA/015/16	
Data:	Olszewo Borki			październik 2019