

**UCHWAŁA Nr VI/28/2011**  
**Rady Gminy Rzekuń**  
**z dnia 3 marca 2011r.**

**w sprawie ustalenia nazwy ulicy w miejscowości Dzbenin.**

Na podstawie art.18 ust.2 pkt 13 ustawy z dnia 8 marca 1990r. o samorządzie gminnym (j. t. Dz. U. z 2001r. Nr 142, poz.1591 ze zm.), uchwala się, co następuje:

§ 1.

Ustala się nazwę ulicy położonej w miejscowości Dzbenin, ul. Dębowa.

§ 2.

Położenie ulicy wraz z naniesioną nazwą zawiera mapa, stanowiąca załącznik graficzny do niniejszej uchwały.

§ 3.

Wykonanie uchwały powierza się Wójtowi Gminy.

§ 4.

Uchwała wchodzi w życie po upływie 14 dni od dnia ogłoszenia w Dzienniku Urzędowym Województwa Mazowieckiego.

Przewodniczący Rady

Edward Gryczka



## UZASADNIENIE DO UCHWAŁY

w sprawie ustalenia nazwy ulicy w miejscowości Dzbenin.

Podjęcie uchwały w sprawie ustalenia nazwy ulicy w miejscowości Dzbenin umożliwi zameldowanie osobom, które wybudowały sobie przy tej ulicy domy i zamierzają w najbliższej przyszłości w nich zamieszkać.

Z wnioskiem w sprawie nadania nazw ulic oraz ustalenia numeru ewidencyjnego nieruchomości wystąpiła osoba fizyczna, które zamierza przystąpić do użytkowania nowo wybudowanego budynku mieszkalnego.

Aby można była nadać numer dla nowo wybudowanego budynku mieszkalnego należy ustalić nazwę ulicy.

Rzekuń, dnia 22.02.2011r.

Z up. Wójta

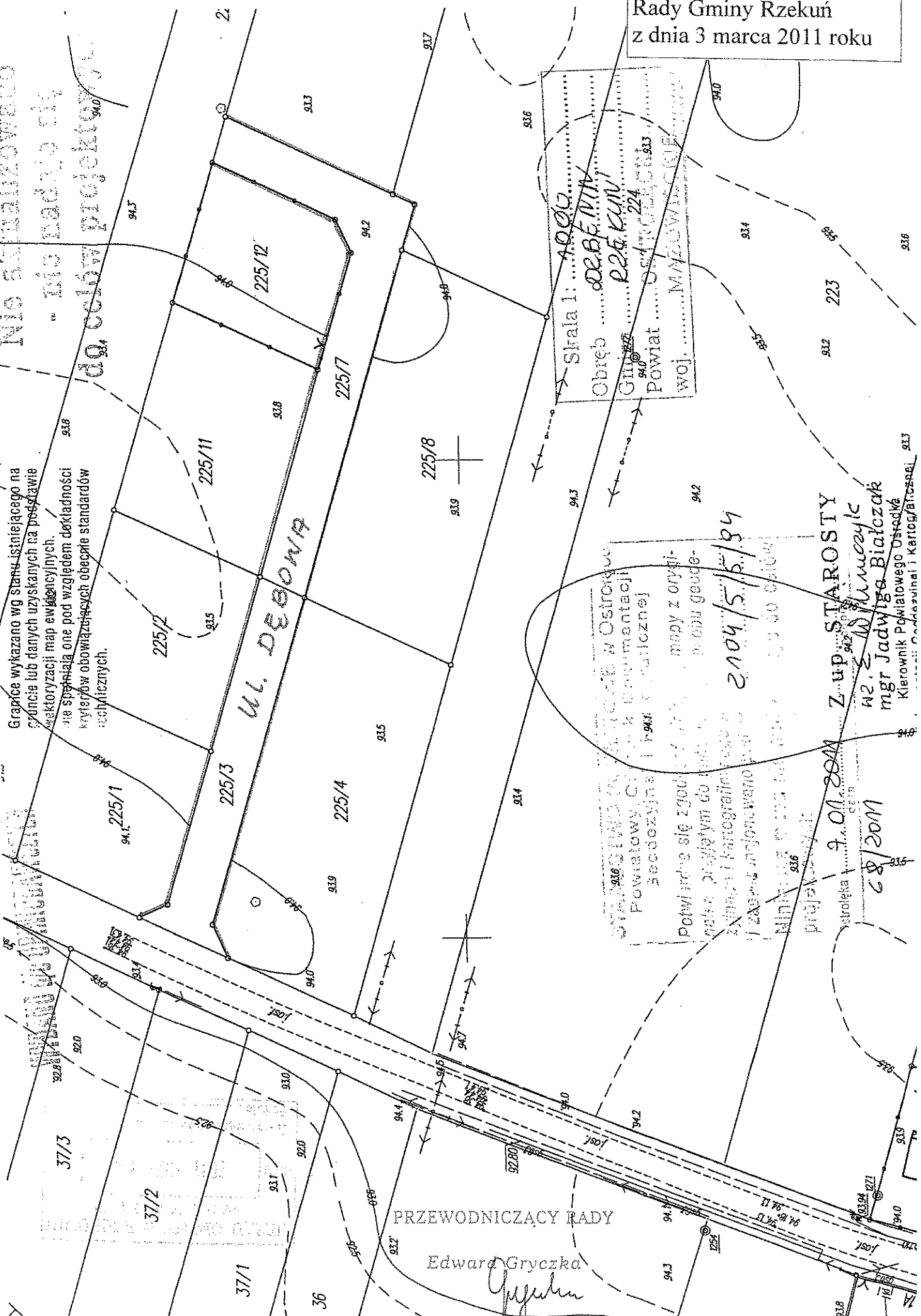
*Teresa Łepicka*  
Inspektor ~~budownictwa~~  
gospodarki przestrzennej, gospodarki  
komunalnej i mieszkaniowej

Załącznik graficzny  
do Uchwały Nr VI/28/2011  
Rady Gminy Rzekuń  
z dnia 3 marca 2011 roku

Nie aktualizowaco  
" nie nadaje się  
do celów projektowych

Granice wykazano wg stanu istniejącego na  
gruncie lub danych uzyskanych na podstawie  
aktoryzacji map ewidencyjnych.  
nie spełniają one pod względem dokładności  
wymogów obowiązujących obecnie standardów  
technicznych.

WYKAZ GRUNCÓW  
W GMINIE RZEKUŃ



Skala 1: .....  
Obręb .....  
Gmina .....  
Powiat .....  
woj. ....

STANOWISKO W OSTROŁĘCE  
Powiatowy Urząd Rejonowy  
Środowiska i Planowania Przestrzennego  
powinno się zgodzić z mapą z oryginalnym planem do projektu budowlanego i kartograficznym w 2004/5/5/84  
Niniejszy projekt jest zgodny z planem  
projektant

Z up. STAROSTY  
mgr Jadwiga Białczak  
Kierownik Powiatowego Urzędu  
Planowania i Kartograficznego

PRZEWODNICZĄCY RADY

Edward Gryczka  
*Gryczka*

68/2011

9.01.2011

94.13

94.13

94.13