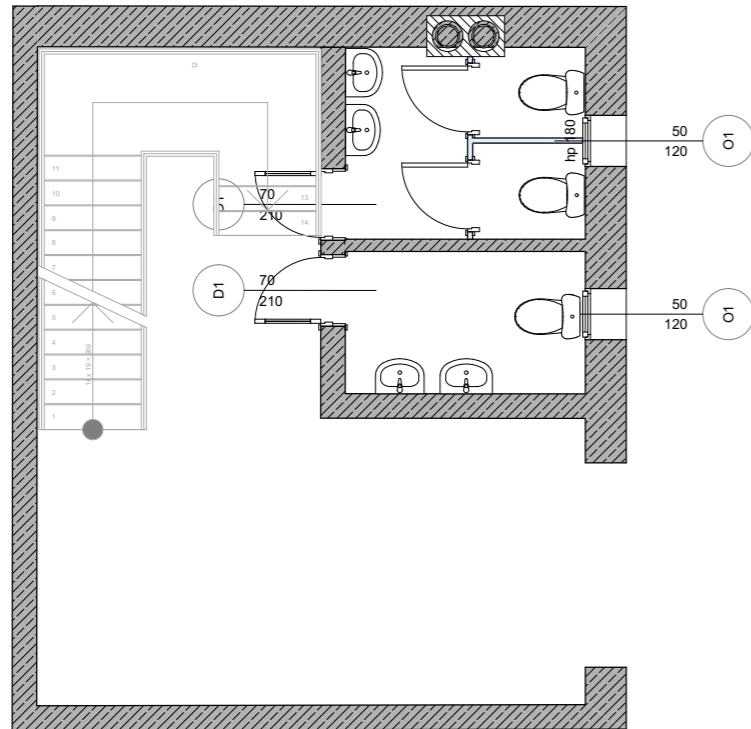
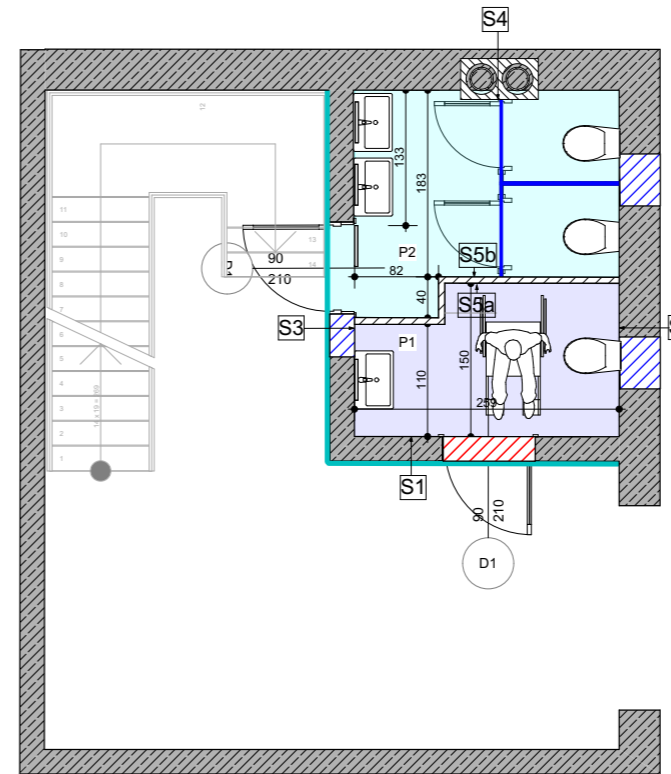


Zadanie pn.: „Remont łazienki w budynku użytkowanym przez Ochotniczą Straż Pożarną w miejscowości Zabiele Gmina Rzekuń”

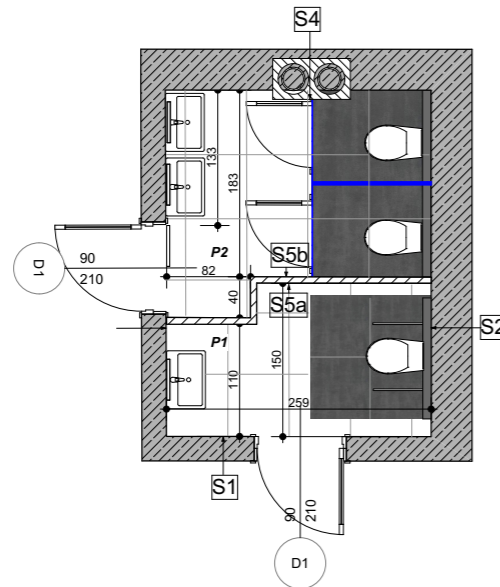
STAN ISTNIEJĄCY



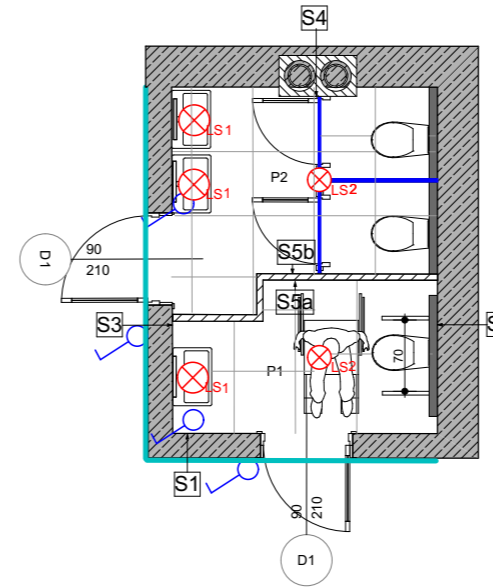
RZUT PRZYZIEMIA



RZUT PODŁOGI



RZUT INSTALACJI OŚWIETLENIA



RZUT PRZYZIEMIA

ZESTAWIENIE POWIERZCHNI:

- Pomieszczenie P2 - WC damskie - 5,25 m²
- Pomieszczenie P1 - WC męskie i dla osób niepełnosprawnych - 3,75 m²

OZNACZENIA:

- Ścianka działowa z dwoma drzwiami płyta meblowa gr. 1,8 mm kolor grafit
- Ściana do malowania na wysokość 2,5 m
Farba ceramiczna kolor zgaszony turkus
- Ściana działowa szer. 6 cm pustak lub w zabudowie GK
- D1 Drzwi wewnętrzne - okleina drewnopodobna, kolor najbardziej zbliżony do glazury w kolorze drzewa
- Otwory do zamurowania
- Ściana do wyburzenia

- Łącznik pojedynczy
- LS1 Oprawa oświetleniowa typu zwis kolor czerwony
- LS2 Oprawa oświetleniowa typu belka kolor czerwony /min. trzy źródła światła
- Okładzina podłogowa gres kolor biały - roz. 60 cm x 60 cm
- Okładzina podłogowa gres kolor grafit - roz. 60 cm x 60 cm