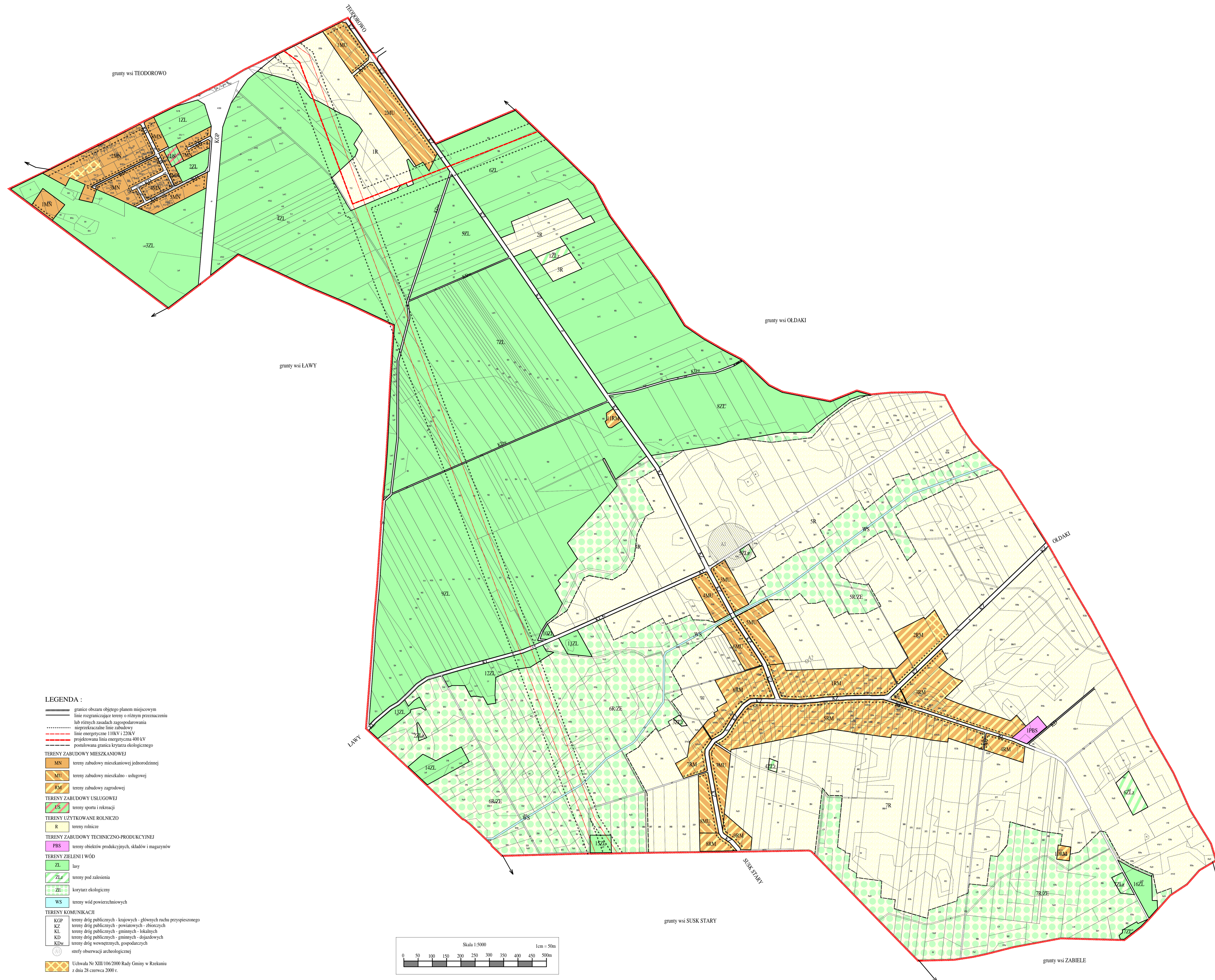
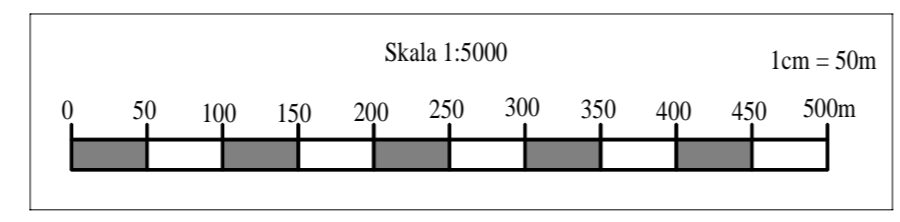


MEJSCOWY PLAN ZAGOSPODAROWANIA PRZESTRZENNEGO GMINY REZKUŃ - sołectwo **NOWA WIEŚ WSCHODNIA**
 skala 1:5000



- LEGENDA :**
- granice obszaru objętego planem miejscowym
 - linie rozgraniczające tereny o różnym przeznaczeniu lub różnych zasadach zagospodarowania
 - nieprzekraczalna linia zabudowy
 - linie energetyczne 110kV i 220kV
 - projektowana linia energetyczna 400 kV
 - punktowa granica kryterium ekologicznego
- TERENY ZABUDOWY MIESZKANIOWEJ**
- MN tereny zabudowy mieszkaniowej jednorodzinnej
 - MU tereny zabudowy mieszkaniowo-usługowej
 - RM tereny zabudowy zagrodowej
- TERENY ZABUDOWY USŁUGOWEJ**
- US tereny sportu i rekreacji
- TERENY UŻYTKOWANE ROLNICZO**
- R tereny rolnicze
- TERENY ZABUDOWY TECHNICZNO-PRODUKCYJNEJ**
- FBS tereny obiektów produkcyjnych, składów i magazynów
- TERENY ZIELENI I WÓD**
- ZL lasy
 - ZLr tereny pod zalesienia
 - ZLz korytarze ekologiczne
 - WS tereny wód powierzchniowych
- TERENY KOMUNIKACJI**
- KCP tereny dróg publicznych - krajowych - głównych ruchu przyspieszonego
 - KZ tereny dróg publicznych - powiatowych - zbiorczych
 - KL tereny dróg publicznych - gminnych - lokalnych
 - KD tereny dróg publicznych - gminnych - objazdowych
 - KDw tereny dróg wewnętrznych gospodarczych
 - ☉ strefy obserwacji archeologicznej
- Uchwała Nr XIII/106/2000 Rady Gminy w Rezkuńcu z dnia 28 czerwca 2000 r.



Biuro	URZĘDNIK	07-412 021024	ALVE
adres	PROJEKT SĘDZIÓW	ul. Jankowskiego 3/8	
adres	ul. Jankowskiego 3/8	17-100 Jankowsko	
inwestor	URZĘD GMINY W REZKUŃCU		
nazwa	MEJSCOWY PLAN ZAGOSPODAROWANIA PRZESTRZENNEGO GMINY REZKUŃ		
opis	Załącznik Nr 1 do Uchwały Nr 107/09/2008		
opis	Plan miejscowy w Rezkuńcu z dnia 28 czerwca 2000 r.		
opis	Opis: Rozbudowa ul. Jankowskiej w miejscowości Rezkuńcu		
opis	Wzrost: 100% z dnia 14 marca 2007 r.		
NOWA WIEŚ WSCHODNIA			
autor	mgr inż. arch. ALEXANDER WĘTROW		strona
opracowanie	mgr inż. arch. ALEXANDER WĘTROW		11