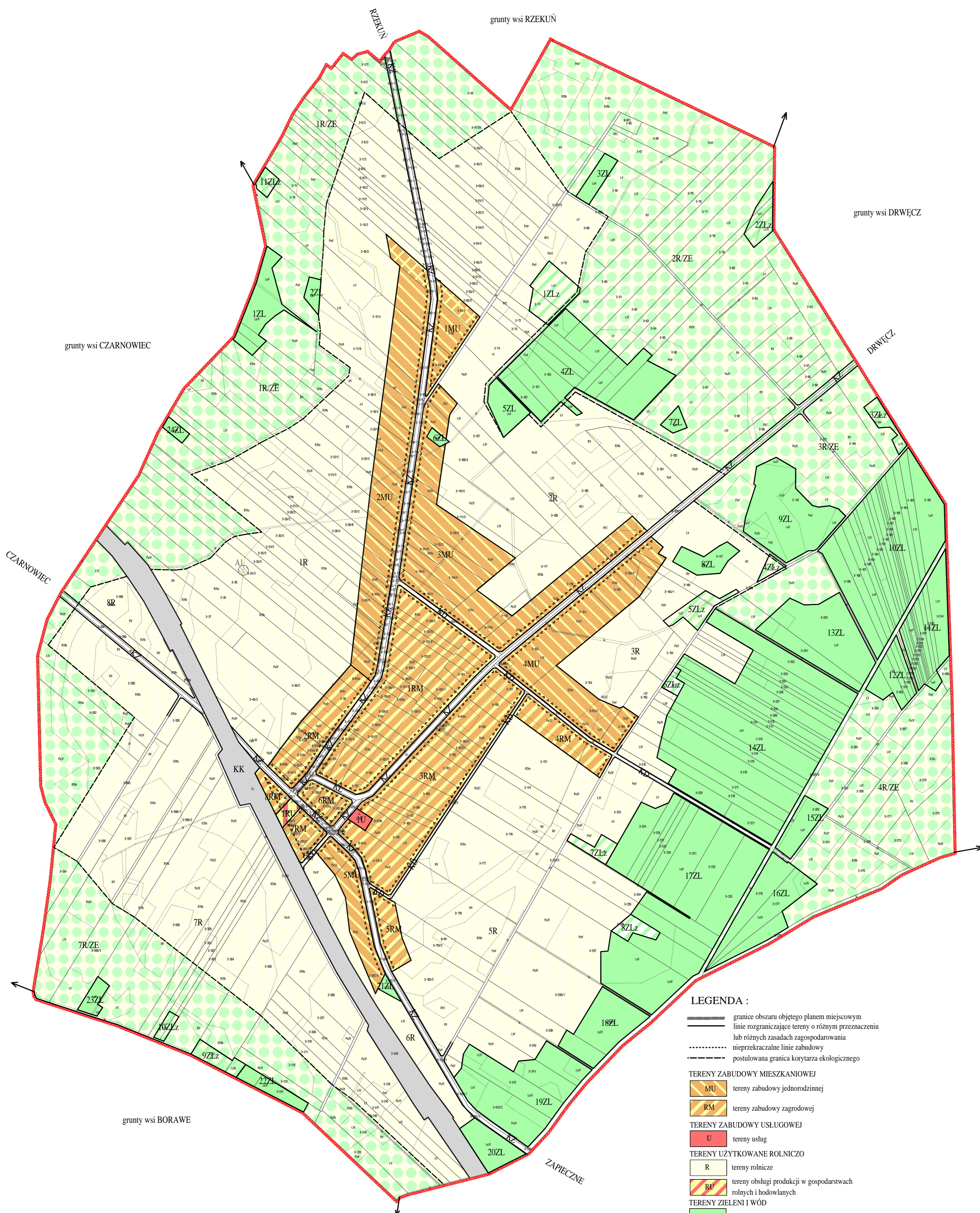
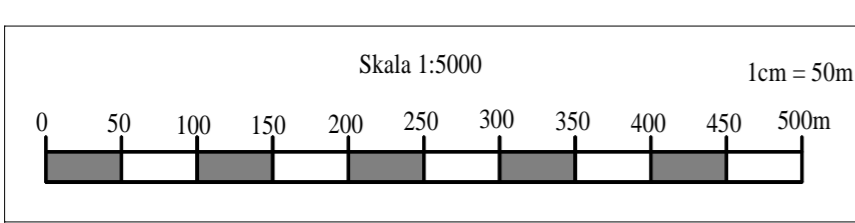


MIEJSCOWY PLAN ZAGOSPODAROWANIA PRZESTRZENNEGO GMINY RZEKUŃ

sołectwo **DANISZEWO** skala 1:5000



- LEGENDA :**
- granice obszaru objętego planem miejscowym
 - linie rozgraniczające tereny o różnym przeznaczeniu lub różnych zasadach zagospodarowania
 - nieprzekraczalne linie zabudowy
 - - - - - postulowana granica korytarza ekologicznego
- TERENY ZABUDOWY MIESZKANIOWEJ**
- MU tereny zabudowy jednorodzinnej
 - RM tereny zabudowy zagrodowej
- TERENY ZABUDOWY USŁUGOWEJ**
- U tereny usług
- TERENY UŻYTKOWANE ROLNICZO**
- R tereny rolnicze
 - RU tereny obsługi produkcji w gospodarstwach rolnych i hodowlanych
- TERENY ZIELENI I WÓD**
- ZL lasy
 - ZLz tereny przeznaczone pod zalesienia
 - ZE korytarz ekologiczny
- TERENY KOMUNIKACJI**
- KK tereny kolejowe
 - KZ tereny dróg publicznych - powiatowych - zbiorczych
 - KL tereny dróg publicznych - gminnych - lokalnych
 - KD tereny dróg publicznych - gminnych - dojazdowych
 - ☉ strefy obserwacji archeologicznej
- ☐ tereny o szczególnym znaczeniu historycznym i kulturowym z dnia 28 czerwca 2000 r.



Biuro	URBANISTYKA	07-42 OSTROŁKA	ALVE
Faza	PROJ.PL Skala 1:5000	ul. Gorbłowa 3/8	
Data	grzesień 2006 r.	Firma Projektowo-Budowlana	
Investor	URZĄD GMINY W RZEKUŃ		
Nazwa opracowania	MIEJSCOWY PLAN ZAGOSPODAROWANIA PRZESTRZENNEGO GMINY RZEKUŃ		
Nazwa rysunku	Załącznik Nr 1 do Uchwały Nr IV/19/2006 Rady Gminy w Rzekuń z dnia 28 grudnia 2006r. (publ. w Gaz. Urzędowej Województwa Mazowieckiego Nr 57 poz. 2257 z dnia 14 marca 2007r.)		
DANISZEWO			
Autor i kierujący opracowaniem	mgr inż. arch. ALEKSANDR WIETROW		Str. Nr 3
	Nr upr.bud.808/06/0s.urb.464/06.		