




Mapa lokalizacji projektowanych zastępczych
otworów obserwacyjnych
(Etap nr 1)

Skala 1: 1000

Legenda

-  P-3
- piezometry istniejące
-  P-5a
- projektowane zastępcze
otwory obserwacyjne
- 
- granica składowiska

**SCHEMAT GEOLOGICZNO - TECHNICZNY
ZASTĘPCZEGO OTWORU OBSERWACYJNEGO P-1a**

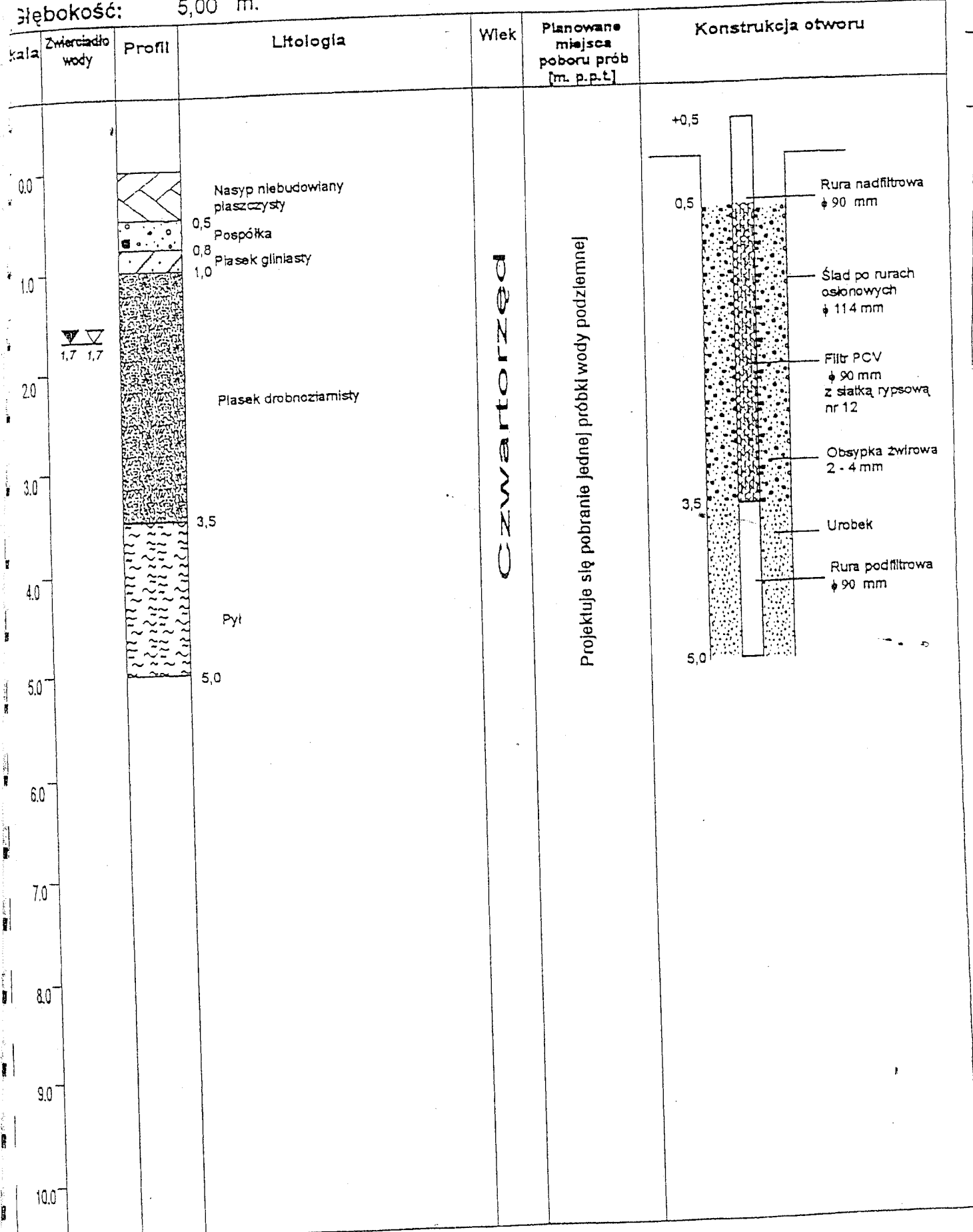
Zał. nr 7

Wykonawca: ARCADIS EKOKONREM Sp. z o.o. **Data:** 2004 r.

Rzędna terenu: - m. n.p.m

Lokalizacja: Składowisko odpadów komunalnych Ostrołęka

Śłębokość: 5,00 m.



UWAGA: Rura nadfiltrkowa wyprowadzona 0,5 m powyżej powierzchni terenu

**SCHEMAT GEOLOGICZNO - TECHNICZNY
ZASTĘPCZEGO OTWORU OBSERWACYJNEGO P-2a**

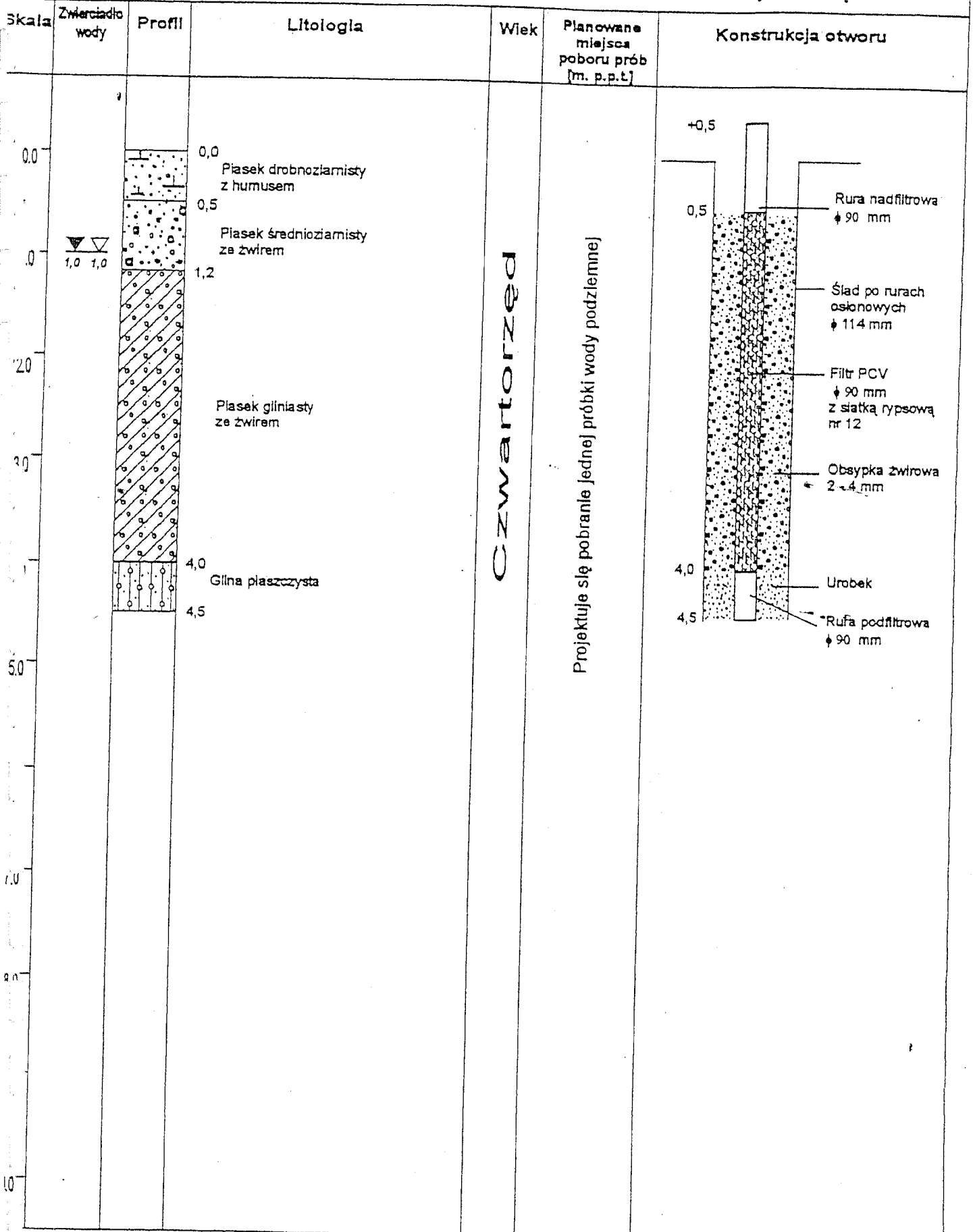
Zał. nr 7

Wykonawca: ARCADIS EKOKONREM Sp. z o.o. Data: 2004 r.

Rzędna terenu: - m. npm

Lokalizacja: Składowisko odpadów komunalnych Ostrołęka

Głębokość: 4,50 m.



UWAGA: Rura nadfiltrowa wyprowadzona 0,5 m powyżej powierzchni terenu

**SCHEMAT GEOLOGICZNO - TECHNICZNY
ZASTĘPCZEGO OTWORU OBSERWACYJNEGO P-5a**

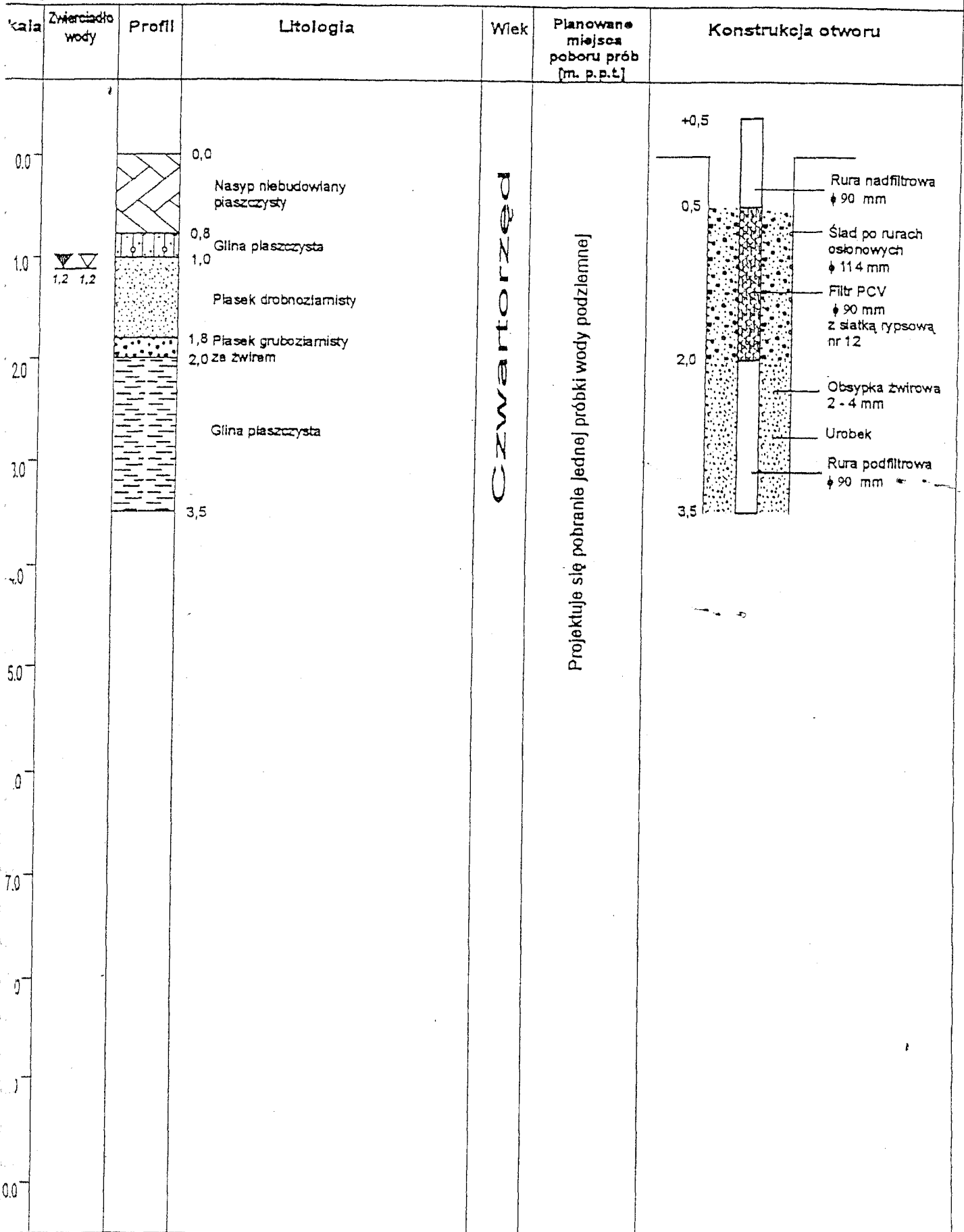
Zał. nr 7

Wykonawca: ARCADIS EKOKONREM Sp. z o.o. Data: 2004 r.

Rzędna terenu: - m. npm

Lokalizacja: Składowisko odpadów
komunalnych Ostrołęka

Głębokość: 4,50 m.



UWAGA: Rura nadfiltrowa wyprowadzona 0,5 m powyżej powierzchni terenu

**SCHEMAT GEOLOGICZNO - TECHNICZNY
ZASTĘPCZEGO OTWORU OBSERWACYJNEGO P-6a**

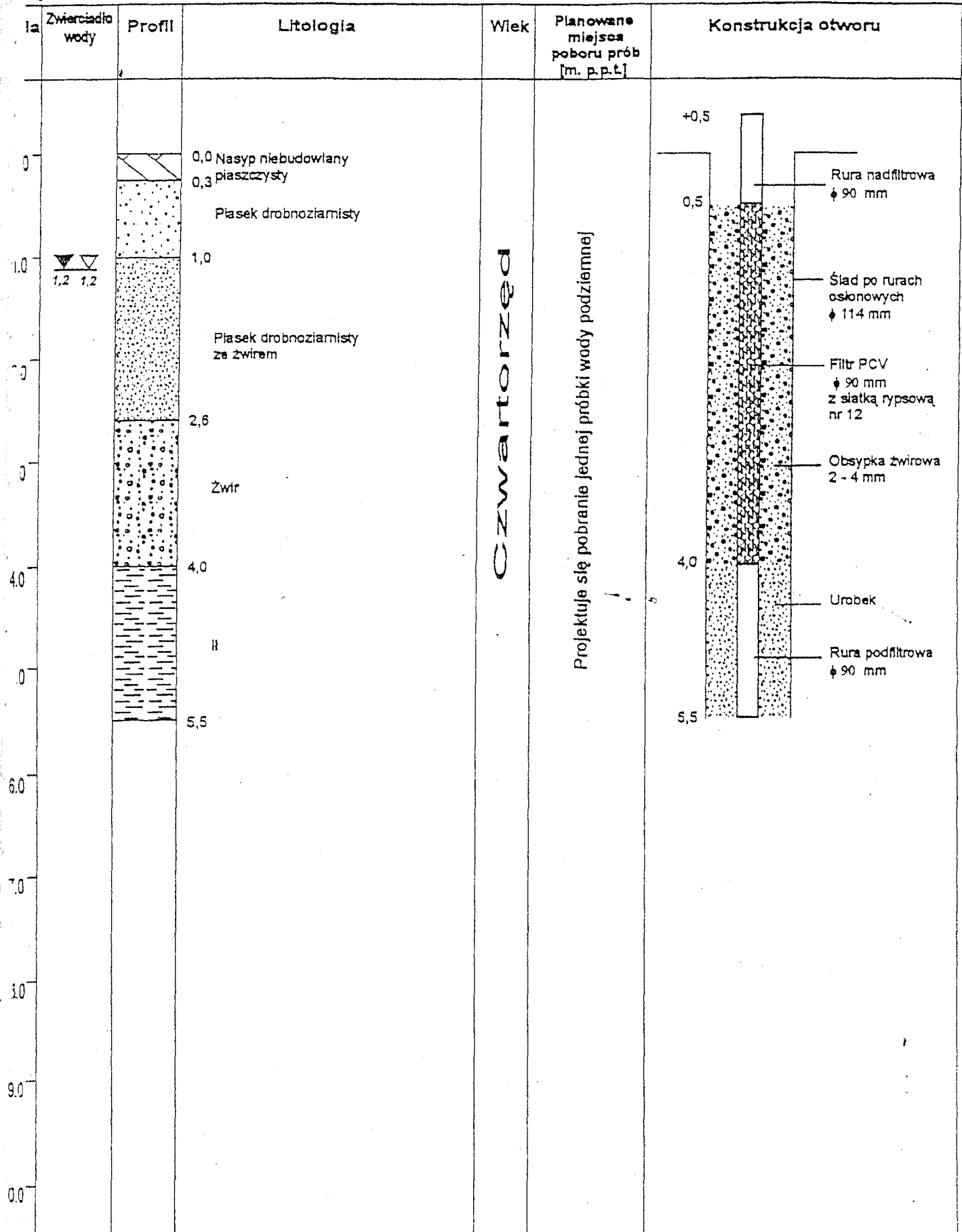
Załącznik nr 7

Wykonawca: ARCADIS EKOKONREM Sp. z o.o. Data: 2004 r.

zędna terenu: - m. n.p.m

Lokalizacja: Składowisko odpadów komunalnych Ostrołęka.

Głębokość: 5,50 m.



UWAGA: Rura nadfiltrowa wyprowadzona 0,5 m powyżej powierzchni terenu

**SCHEMAT GEOLOGICZNO - TECHNICZNY
ZASTĘPCZEGO OTWORU OBSERWACYJNEGO P-7a**

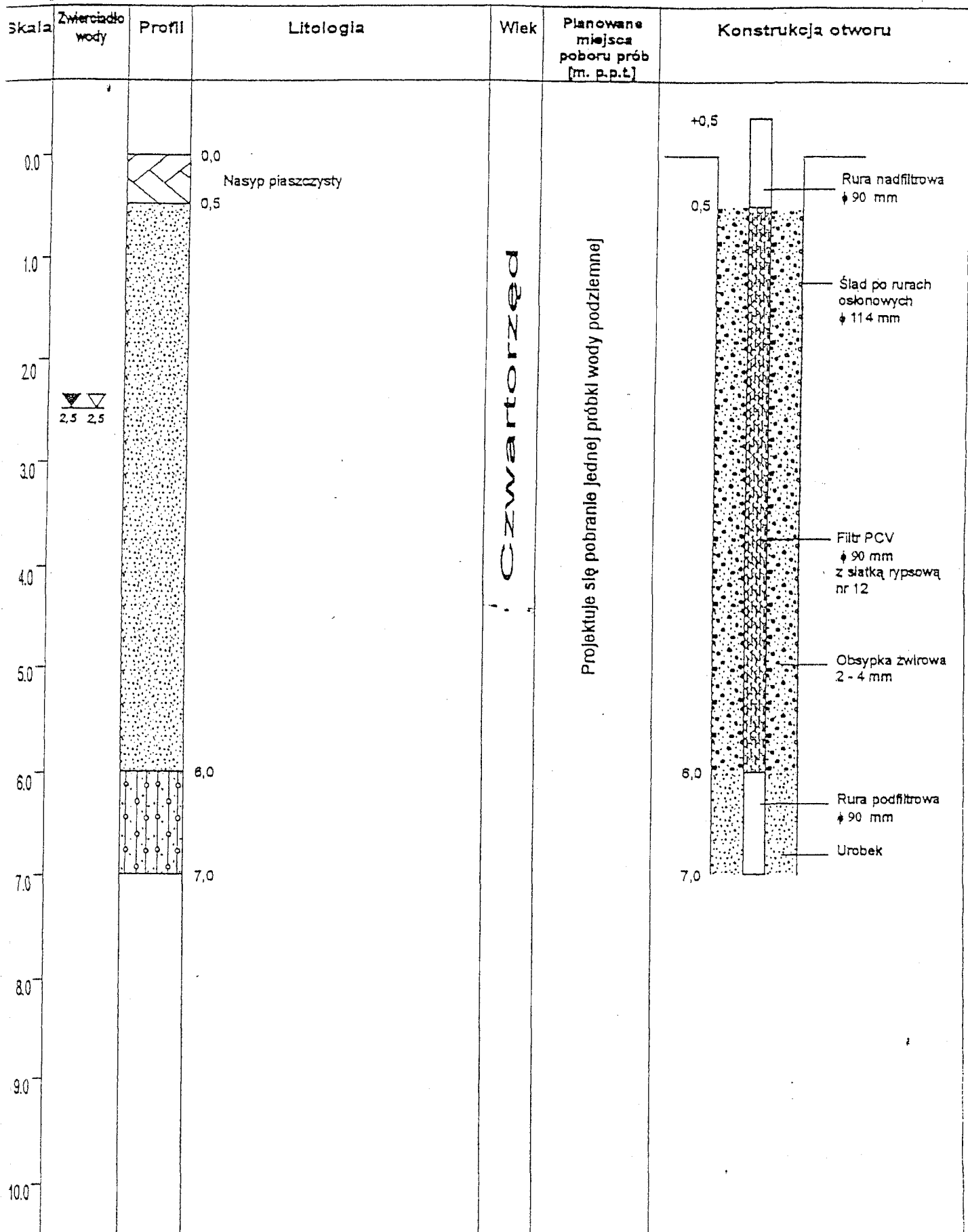
Zał. nr 7

Wykonawca: ARCADIS EKOKONREM Sp. z o.o. Data: 2004 r.

Rzędna terenu: - m. npm

Lokalizacja: Składowisko odpadów komunalnych Ostrołęka

Głębokość: 7,00 m.



UWAGA: Rura nadfiltrująca wyprowadzona 0,5 m powyżej powierzchni terenu